

Einzel Kistentrocknung



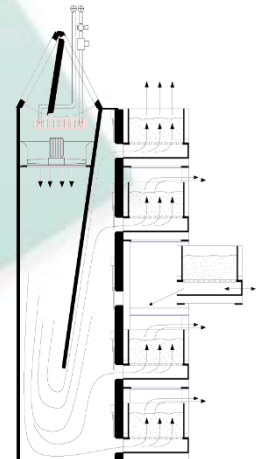
Trocknen einzelner Kisten auf den gewünschten Feuchtigkeitsgehalt des Saatguts.



Beispiel Anlage ohne Kisten.



Die Installation ist teilweise gefüllt mit Kisten



Die Kisten werden in das Gestell vor der Trocknungsanlage eingesetzt. Kisten können eingesetzt oder entfernt werden, sobald der Trocknungsvorgang fertig ist.

Die angesaugte innen- oder außen Luft wird erwärmt und optional gemischt mit getrockneter Luft. Die richtige Luft Menge fließt durch jeder Kiste.

Das Trocknen einer Kiste fängt an, sobald diese in das Gestell eingesetzt ist, und endet automatisch wenn das Saatgut trocken ist.

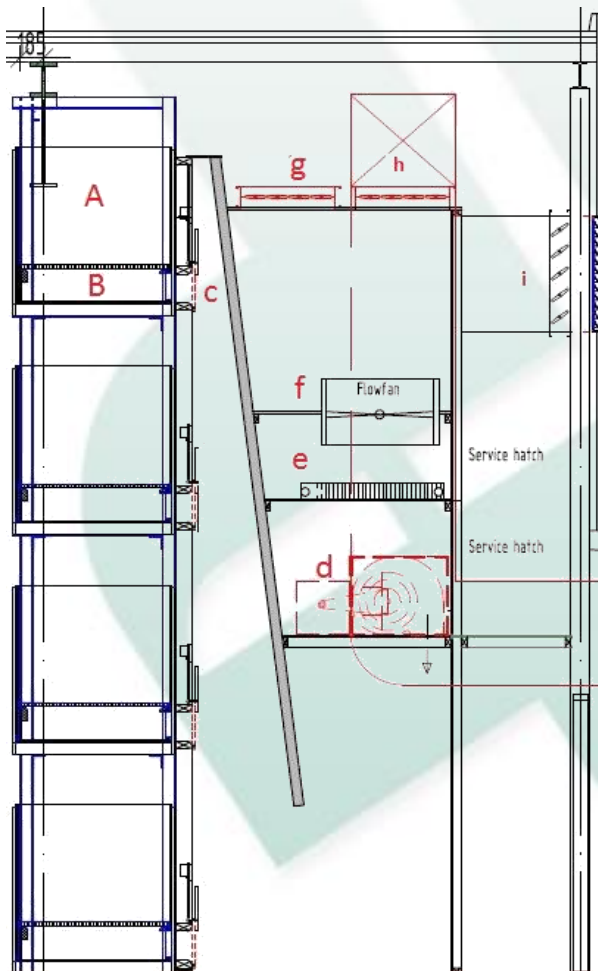
Einzel Kistentrocknung



Die Kondition (T° und rF) von der Luft aus den Samen wird oben jeder Kiste gemessen.



LED Lampe geben einen Hinweis von Status der Trocknung. Orange: Start trockenen, blau: letzte Stufe, weiß: Trocknung fertig.



Beispiel der einzelnen Kisten Trocknung mit getrockneter Luft.

- A: Kiste mit Saatgut
- B: Einlass Palette
- C: Schiebe mit Motor, für das automatische Öffnen und Schließen
- d: Zentrale Ventilator
- e: Heizung; Wärme Tauscher mit heißem Wasser
- f: Mess Ventilator für die Luftmenge.
- g: Klappe für Lieferung Innenluft (Recycling)
- h: Luftkanal und Klappe für Lieferung getrocknete Luft
- i: Klappe für Einlass der Außenluft

Prozess: die Schiebe (C) öffnet sich automatisch, wenn das Kiste eingesetzt ist. Der Ventilator (d) erhöht die Geschwindigkeit auf die gewünschte Luftmenge wie für diese Kiste eingestellt ist. Die Trocknung fangt an mit Ansaugen der Außenluft. Wenn das Saatgut trocknet und die Außenluft ist nicht mehr trocken genügend ist, wird er automatisch gemischt mit getrocknete Luft bis die Luft die gewünschten Feuchtigkeitsgehalt hat erreicht. Wenn die Luft aus dem Saatgut Trockner ist als die Außen Luft, werde automatisch mit der trockene Innenluft weiter getrocknet.

Die Trocknung wird fortgesetzt, bis die Luft aus den Samen der Feuchtigkeitsgehalt welche ins ebenwicht ist mit das gewünschte Gleichgewicht von des Feuchtigkeitsgehalts. An diesem Punkt schließt der Schiebe langsam. Nach dem Schließen der Schiebe sind die Samen trocken.